

铰链用

OS垫片

金属材质的垫片表面添加一层固体润滑剂，
润滑功能更加出色。

超高耐热性

- 耐热 600°C
- 烧焊、电镀都OK



强调自由舒适的眼镜生活

- 镜腿开合更加顺畅
- 无需担心镜腿松松垮垮
- 效果持续

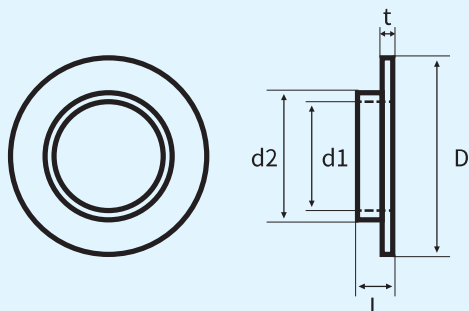
优越的抗药性能

- 抗硝酸、氟酸

安心

- 达到食品级卫生

常用库存规格



材质		白铜		
外径(D)	边缘厚度(t)	全厚(L)	外径(d2)	孔径(d1)
2.8	0.1	0.45	1.58	1.42
2.8	0.1	0.45	1.78	1.42

● 常用库存规格，偶尔也会有欠货的情况。如货期较急的话，请提前同我司确认。 ● 其他特殊规格也欢迎咨询。